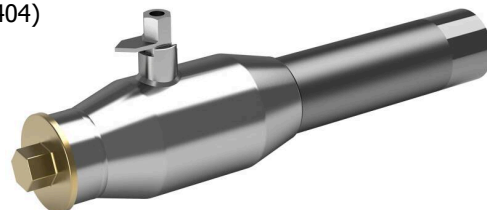


Podzemní kulové kohouty/Underground ball valves

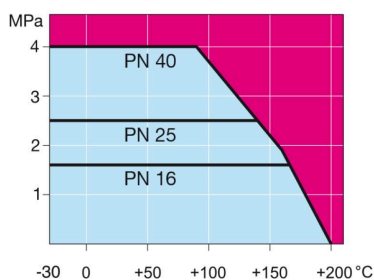
Vypouštěč dlouhý/Air release valve / Long, konce vnitřní závit/vnitřní závit /female threads / welding EN (DIN), DN 20-50, redukováný průtok/reduced bore

Těleso/Body	DN 20-50 Nerez ocel/Stainless steel, X2CrNiMo17-12-2 (1.4404)
Konec/Extension Pipe	DN 20-50 Ocel/Steel, P235GH (1.0345)
Koule/Ball	DN 20-50 Nerez ocel/Stainless steel, X2CrNiMo17-12-2 (1.4404)
Sedlo/Ball seal	DN 20-50 PTFE+C
Vřeteno/Stem	DN 20-50 Nerez ocel/Stainless steel, X2CrNiMo17-12-2 (1.4404)
Těsnění vřetene/Stem seal	DN 20-50 FPM/NBR
Zátka/Plug	DN 20-50 DZR mosaz/brass
Výbava/Equipment	DN 20-50 bez nátěru, zátka/unpainted, plug

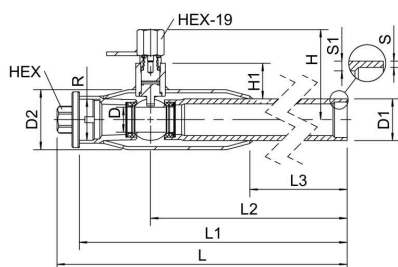


Podmínky provozování/ Operation conditions

-30 °C – +200 °C Pod/Below 0 °C
kontaktovat výrobce/contact
manufacturer
Třída těsnosti/Leakage rate A (EN
12266-1)



DN 20-50



Neplatí pro páru/Not for steam

DN	Typové číslo/Product no.	D	D1	D2	H	H1	HEX	HEX19	L	L1	L2	L3	R	S	S1	kg
20	231020/IAP/M	15	26.9	42.4	63	21	19	19	500	484	434	351		2,6	4	1.5
25	231025/IAP/M	20	33.7	48.3	73	27	19	19	500	482	425	342		2,6	4	1.9
32	231032/IAP/M	25	42.4	60.3	76	25	19	19	500	479	414	305		3,2	4,5	2.8
40	231040/IAP/M	32	48.3	70.0	84	31	27	19	500	479	403	299		3,7	4,5	3.3
50	231050/IAP/M	40	60.3	88.9	93	32	27	19	500	476	386	278		2,9	4	4.0