

# Kondenzátní kulové kohouty/Condensate valves

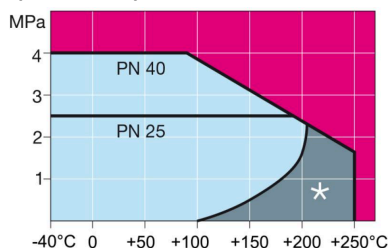
konce příruba/příruba / flange / flange, DN 15-150, redukovaný průtok/reduced bore

Těleso/Body	DN 15-150 Ocel/Steel, P235GH (1.0345)
Koule/Ball	DN 15-150 Nerez ocel/Stainless steel, X5CrNi18-10 (1.4301)
Sedlo/Ball seal	DN 15-150 PTFE+GF
Vřeteno/Stem	DN 15-150 Nerez ocel/Stainless steel, X8CrNiS18-9 (1.4305)
Těsnění vřetene/Stem seal	DN 15-50 Grafit/Graphite DN 65-150 KALREZ/EPDM
Ovládání/Operation	DN 15-150 páka pozinkovaná ocel/zinc-plated steel handle
Příruby/Flanges	EN 1092-1 Dostupné/Available PN 10, 16, 25, 40

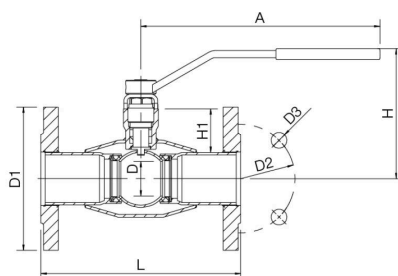


## Podmínky provozování/ Operation conditions

DN15–150: -40 °C – +250 °C  
DN200–250: -40 °C – +200 °C Pod/  
Below -20 °C kontaktovat výrobce/  
contact manufacturer \*) Neplatí pro  
přehřátou páru/Not for superheated  
steam Třída těsnosti/Leakage rate A  
(EN 12266-1)



DN 15-250



DN	PN	Typové číslo/Product no.	A	D	D1	D2	D3	H	H1	L	kg
15	40	173015	145	10	95.0	65.0	14.0	117	32	130	2.0
20	40	173020	145	15	105.0	75.0	14.0	121	33	150	2.6
25	40	173025	145	20	115.0	85.0	14.0	139	46	160	3.4
32	40	173032	145	25	140.0	100.0	18.0	142	45	180	5.0
40	40	173040	276	32	150.0	110.0	18.0	143	50	200	6.5
50	40	173050	276	40	165.0	125.0	18.0	150	50	230	8.5
65	25	173065/25	278	50	185.0	145.0	18.0	159	62	270	11.0
80	25	173080/25	278	65	200.0	160.0	18.0	170	68	280	14.0
100	25	173100/25	278	80	235.0	190.0	22.0	218	101	300	20.2
125	25	173125/25	400	100	270.0	220.0	26.0	253	101	325	30.0
150	25	173150/25	600	125	300.0	250.0	26.0	272	107	350	39.0