

Plynové kulové kohouty/Gas ball valves

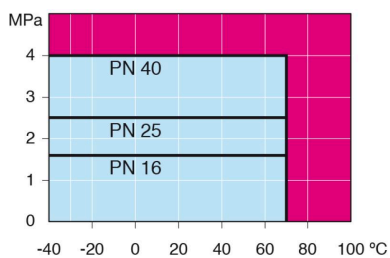
konce přivařovací/příruba / flange / welding, EN (DIN), DN 15-300, redukovaný průtok/reduced bore

Těleso/Body	DN 15-300 Ocel/Steel, P235GH (1.0345)
Koule/Ball	DN 15-300 Nerez ocel/Stainless steel, X5CrNi18-10 (1.4301)
Sedlo/Ball seal	DN 15-300 PTFE+C
Vřeteno/Stem	DN 15-300 Nerez ocel/Stainless steel, X8CrNiS18-9 (1.4305)
Těsnění vřetene/Stem seal	DN 15-300 NBR
Ovládání/Operation	DN 15-250 páka pozinkovaná ocel/zinc-plated steel handle DN 300 bez páky/without handle
Příruby/Flanges	EN 1092-1 Dostupné/Available PN 10, 16, 25, 40

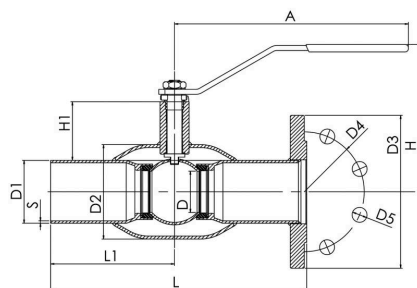


Podmínky provozování/ Operation conditions

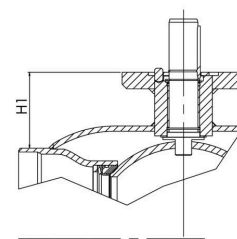
-40 °C – +70 °C
přes/over 70 °C, pod/below -30°C
kontaktovat výrobce/ contact
manufacturer
Třída těsnosti/Leakage rate A (EN
12266-1)



DN 10-150



DN 200-300



Neplatí pro páru/Not for steam

DN	PN	Typové číslo/Product no.	A	D	D1	D2	D3	D4	D5	H	H1	L	L1	S	kg
15	40	115015	145	10	21.3	33.7	95.0	65.0	14.0	98	22	240	115	2	1.2
20	40	115020	145	15	26.9	42.4	105.0	75.0	14.0	103	23	240	115	2.3	1.7
25	40	115025	145	20	33.7	48.3	115.0	85.0	14.0	118	34	240	115	2.6	2.2
32	40	115032	145	25	42.4	60.3	140.0	100.0	18.0	121	33	270	130	2.6	3.3
40	40	115040	188	32	48.3	70.0	150.0	110.0	18.0	121	43	270	130	2.6	4.0
50	40	115050	188	40	60.3	88.9	165.0	125.0	18.0	128	44	310	150	2.9	5.5
65	16	115065	278	50	76.1	101.6	185.0	145.0	18.0	157	62	310	150	2.9	7.4
80	16	115080	278	65	88.9	121.0	200.0	160.0	18.0	170	68	310	150	3.2	9.1
100	16	115100	279	80	114.3	146.0	220.0	180.0	18.0	216	101	335	163	3.6	12.5
125	16	115125	400	100	139.7	177.8	250.0	210.0	18.0	251	101	335	163	4	19.0
150	16	115150	600	125	168.3	219.1	285.0	240.0	22.0	272	107	360	175	4.5	26.0
200	16	115200	870	150	219.1	273.0	340.0	295.0	22.0	282	92	415	200	4.5	49.0
250	16	115250	1200	200	273.0	355.6	405.0	355.0	26.0	350	108	540	265	5	88.0
300	16	115300		250	323.9	457.0	460.0	410.0	26.0		133	560	277.8	5.6	129.0