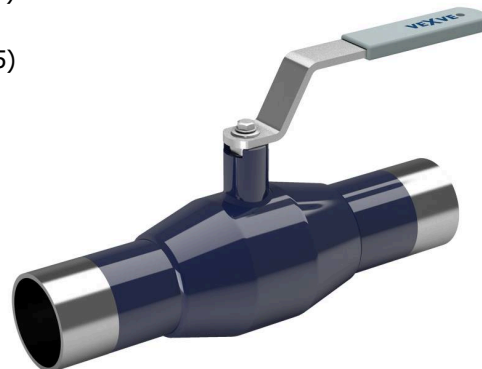


Ocelové kulové kohouty/Steel ball valves

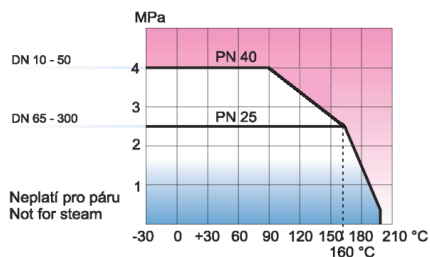
RED POINT, konce přivařovací/přivařovací / welding / welding, EN (DIN), DN 20-200, redukovaný průtok/reduced bore

Těleso/Body	DN 20-200 Ocel/Steel, P235GH (1.0345)
Koule/Ball	DN 20-200 Nerez ocel/Stainless steel, X5CrNi18-10 (1.4301)
Sedlo/Ball seal	DN 20-200 PTFE+C
Vřeteno/Stem	DN 20-200 Nerez ocel/Stainless steel, X8CrNiS18-9 (1.4305)
Těsnění vřetene/Stem seal	DN 20-200 FPM
Ovládání/Operation	DN 20-200 páka pozinkovaná ocel/zinc-plated steel handle



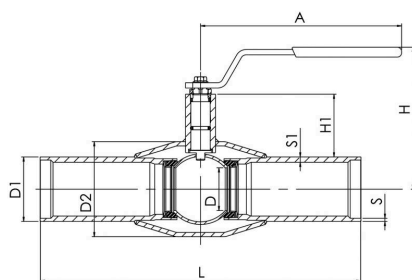
Podmínky provozování/ Operation conditions

-30 °C – +200 °C Pod/Below 0 °C
kontaktovat výrobce/contact
manufacturer
Třída těsnosti/Leakage rate A (EN
12266-1)

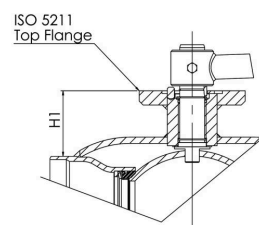


Neplatí pro páru/Not for steam

DN 15-150



DN 200



DN	PN	Typové číslo/Product no	A	D	D1	D2	H	H1	L	S	S1	kg
20	40	100020/S	145	20	26.9	48.3	118	37	230	2.6	4.5	1.4
25	40	100025/S	145	20	33.7	48.3	118	34	230	2.6	4.5	1.4
32	40	100032/S	145	25	42.4	60.3	120	33	260	2.6	3.6	1.7
40	40	100040/S	190	32	48.3	70.0	122	43	260	2.6	4.5	2.5
50	40	100050/S	190	40	60.3	88.9	128	44	300	2.9	4	3.5
65	25	100065/S	280	50	76.1	101.6	159	62	300	2.9	5	5.1
80	25	100080/S	280	65	88.9	121.0	171	68	300	3,2	5.6	6.6
100	25	100100/S	280	80	114.3	146.0	216	101	325	3.6	6.3	10.7
125	25	100125/S	400	100	139.7	177.8	253	101	325	4	6.3	16.0
150	25	100150/S	400	125	168.3	219.1	272	107	350	4.1	7.1	24.0
200	25	100200/S	870	150	219.1	273.0	281	92	400	4.5	7.1	43.0