

Vexve Typ BFC

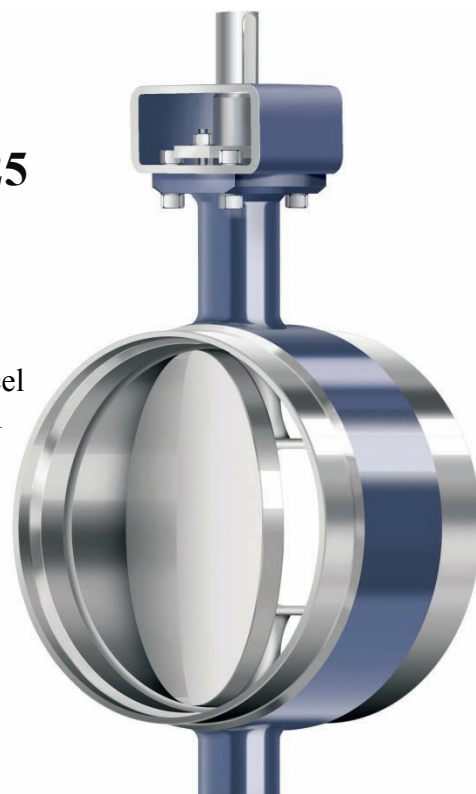
Plný průtok, vysoký výkon uzavírací klapky kov/kov uzavírací a regulační funkce • $\Delta p = PN25$

Materiál

Těleso: EN 10217-2 P235GH (1.0345)
/ EN 10028-3 P355NL1 (1.0566) uhlíková ocel
Talíř: EN GX5CrNiMo 19-11-2 (1.4408) nerez ocel
Sedlo: Alloy 825
Hřídel: EN X3CrNiMoN27-5-2 (1.4460) nerez ocel
Těsnění hřídele: Grafit
Ložiska: PTFE-AISI 316 net

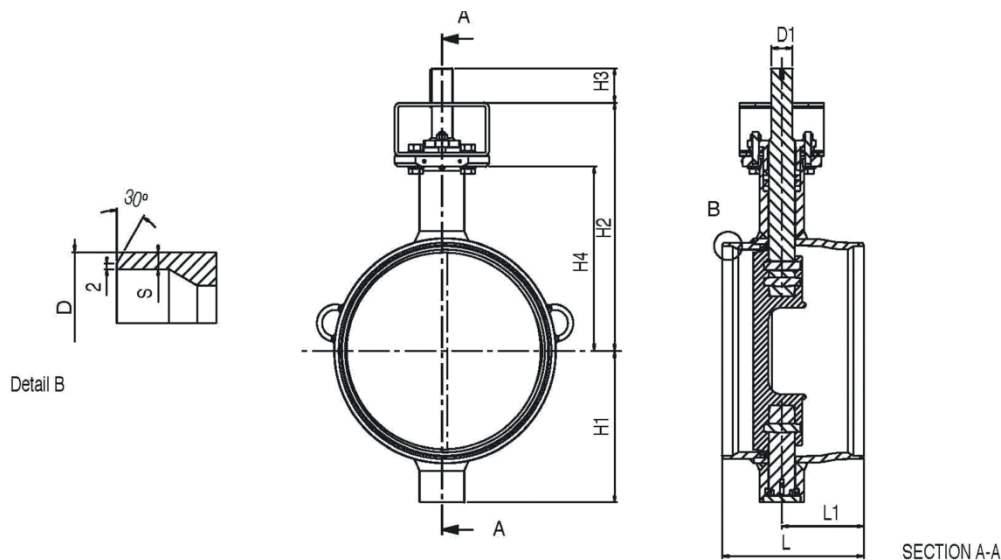
Tlakoteplotní parametry

Těleso: PN 25
Trim: PN 25
Teplota: -40°C - +250°C



Přivařovací konce

DIN 2559 List 1 Form 22



Typ	DN	L	L1	H1	H2	H3	H4	D	D1	S	Kv	KG
BFC350W	350	240	134,4	255	444,5	65	325	355,6	35	5,6	7400	64
BFC400W	400	310	156,5	285	466,5	65	346,5	406,4	40	6,3	9800	92
BFC500W	500	350	152,9	360	528	80	408	508	50	6,3	15600	162
BFC600W	600	390	183,9	440	575	110	450	610	60	7,1	22700	282
BFC700W	700	430	207,5	495	625	110	500,5	711	70	8,0	31300	372
BFC800W	800	470	235	581	733	130	573	813	90	8,8	40700	612

Doporučený směr proudění, skladování, montáž, uvedení do provozu, údržba viz **UŽIVATELSKÁ PŘÍRUČKA**.