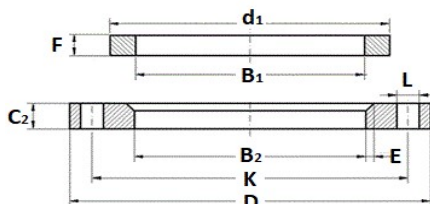


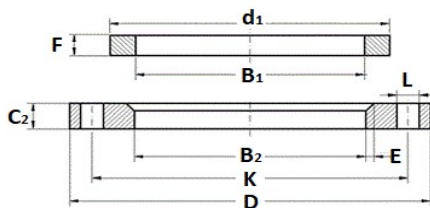
PŘÍRUBY TOČIVÉ + kroužky



PN 40

DN	Norma	průměr trubky	vnější průměr příruby	vnitřní průměr příruby	tl. listu příruby	zkosení x 45°	průměr roztečné kružnice	šroubové otvory			hmotnost příruby (kg)	vnější průměr kroužku	vnitřní průměr kroužku	tloušťka kroužku	hmotnost kroužku (kg)
								prům.	počet	rozměr					
			D	B2	C2	E	K	L	M		d1	B1	F	(kg)	
10	EN 1092-1 / 02+32	17,2	90	21	14	3	60	14	4	M12	0,591	40	18	12	0,094
	DIN 2656 řada 1	17,2	90	19	16	5	60	14	4	M12	0,696	40	17,7	12	0,104
	DIN 2656 řada 2	14	90	16	16	5	60	14	4	M12	0,696	40	14,5	12	0,104
15	EN 1092-1 / 02+32	21,3	95	25	14	3	65	14	4	M12	0,654	45	22	12	0,114
	DIN 2656 řada 1	21,3	95	24	16	5	65	14	4	M12	0,773	45	22	12	0,126
	DIN 2656 řada 2	20	95	22	16	5	65	14	4	M12	0,773	45	21	12	0,126
20	EN 1092-1 / 02+32	26,9	105	31	16	4	75	14	4	M12	0,909	58	27,5	14	0,225
	DIN 2656 řada 1	26,9	105	30	16	5	75	14	4	M12	0,934	58	27,6	14	0,236
	DIN 2656 řada 2	25	105	28	16	5	75	14	4	M12	0,934	58	26	14	0,236
25	EN 1092-1 / 02+32	33,7	115	38	16	4	85	14	4	M12	1,08	68	34,5	14	0,296
	DIN 2656 řada 1	33,7	115	36	18	6	85	14	4	M12	1,26	68	34,4	14	0,321
	DIN 2656 řada 2	30	115	33	18	6	85	14	4	M12	1,26	68	31	14	0,321
32	EN 1092-1 / 02+32	42,4	140	47	18	5	100	18	4	M16	1,77	78	43,5	14	0,362
	DIN 2656 řada 1	42,4	140	46	18	6	100	18	4	M16	1,85	78	43,1	14	0,401
	DIN 2656 řada 2	38	140	42	18	6	100	18	4	M16	1,85	78	39	14	0,401
40	EN 1092-1 / 02+32	48,3	150	53	18	5	110	18	4	M16	2,02	88	49,5	14	0,457
	DIN 2656 řada 1	48,3	150	54	18	6	110	18	4	M16	2,1	88	49	14	0,498
	DIN 2656 řada 2	44,5	150	50	18	6	110	18	4	M16	2,1	88	45,5	14	0,498
50	EN 1092-1 / 02+32	60,3	165	65	20	5	125	18	4	M16	2,65	102	61,5	16	0,653
	DIN 2656 řada 1	60,3	165	65	20	6	125	18	4	M16	2,75	102	61,1	16	0,706
	DIN 2656 řada 2	57	165	62	20	6	125	18	4	M16	2,75	102	58,1	16	0,706
65	EN 1092-1 / 02+32	76,1	185	81	22	6	145	18	8	M16	3,36	122	77,5	16	0,876
	DIN 2656 řada 1	76,1	185	81	20	6	145	18	8	M16	3,11	122	77,1	16	0,898
80	EN 1092-1 / 02+32	88,9	200	94	24	6	160	18	8	M16	4,18	138	90,5	18	1,2
	DIN 2656 řada 1	88,9	200	94	22	6	160	18	8	M16	3,88	138	90,3	18	1,23
100	EN 1092-1 / 02+32	114,3	235	120	26	6	190	22	8	M20	5,87	158	116	20	1,58
	DIN 2656 řada 1	114,3	235	119	22	6	190	22	8	M20	5,23	162	115,9	20	1,8
	DIN 2656 řada 2	108	235	113	22	6	190	22	8	M20	5,23	162	109,6	20	1,8
125	EN 1092-1 / 02+32	139,7	270	145	28	6	220	26	8	M24	7,95	188	141,5	22	2,08
	DIN 2656 řada 1	139,7	270	145	24	6	220	26	8	M24	7,23	188	141,6	22	2,4
	DIN 2656 řada 2	133	270	138	24	6	220	26	8	M24	7,23	188	134,8	22	2,4
150	EN 1092-1 / 02+32	168,3	300	174	30	6	250	26	8	M24	9,97	212	170,5	24	2,73
	DIN 2656 řada 1	168,3	300	173	24	6	250	26	8	M24	8,6	218	170,5	22	3,02
	DIN 2656 řada 2	159	300	164	24	6	250	26	8	M24	8,6	218	161,1	22	3,02
200	EN 1092-1 / 02+32	219,1	375	226	36	6	320	30	12	M27	17,4	268	221,5	28	5,55
	DIN 2656 řada 1	219,1	375	225	30	8	320	30	12	M27	15,2	285	221,8	26	5,54

PŘÍRUBY TOČIVÉ + kroužky



PN 40

DN	Norma	průměr trubky	vnější průměr příruby D	vnitřní průměr příruby B2	tl. listu příruby C2	zkosení x 45° E	průměr roztečné kružnice K	šroubové otvory			hmotnost příruby (kg)	vnější průměr kroužku d1	vnitřní průměr kroužku B1	tloušťka kroužku F	hmotnost kroužku (kg)
								prům.	počet	rozměr					
250	EN 1092-1 / 02+32	273	450	281	42	8	385	33	12	M30	28,4	320	276,5	30	7,87
	DIN 2656 řada 1	273	450	279	36	8	385	33	12	M30	25,7	345	276,2	30	8,83
	DIN 2656 řada 2	267	450	273	36	8	385	33	12	M30	25,7	345	270,2	30	8,83
300	EN 1092-1 / 02+32	323,9	515	333	52	8	450	33	16	M30	43,6	378	327,5	34	12,8
	DIN 2656 řada 1	323,9	515	329	40	8	450	33	16	M30	33,5	410	327,6	34	14
350	EN 1092-1 / 02+32	355,6	580	365	58	8	510	36	16	M33	64,9	438	359,5	36	19,3
	DIN 2656 řada 1	355,6	580	362	46	8	510	36	16	M33	50,2	465	359,7	38	18,9
	DIN 2656 řada 2	368	580	374	46	8	510	36	16	M33	50,2	465	372,2	38	18,9
400	EN 1092-1 / 02+32	406,4	660	416	65	8	585	39	16	M36	95,1	490	411	42	28,4
	DIN 2656 řada 1	406,4	660	413	50	8	585	39	16	M36	71,2	535	411	42	28,4
	DIN 2656 řada 2	419	660	426	50	8	585	39	16	M36	71,2	535	423,7	42	28,4
450	EN 1092-1 / 02+32	457	685	467	d	8	610	39	20	M36	-	550	462	46	30,4
500	EN 1092-1 / 02+32	508	755	519	d	8	670	42	20	M39	-	610	513,5	50	35,3
600	EN 1092-1 / 02+32	610	890	622	d	8	795	48	20	M45	-	725	616,5	54	53,3