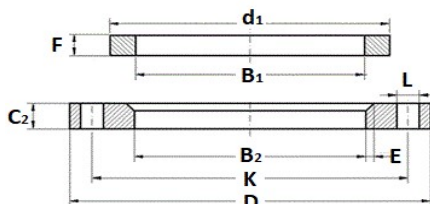


PŘÍRUBY TOČIVÉ + kroužky



PN 25

DN	Norma	průměr trubky	vnější průměr příruby	vnitřní průměr příruby	tl. listu příruby	zkosení x 45°	průměr roztečné kružnice	šroubové otvory			hmotnost příruby (kg)	vnější průměr kroužku	vnitřní průměr kroužku	tloušťka kroužku	hmotnost kroužku (kg)
								prům.	počet	rozměr					
			D	B2	C2	E	K	L	M		d1	B1	F		
10	EN 1092-1 / 02+32	17,2	90	21	14	3	60	14	4	M12	0,591	40	18	12	0,094
15	EN 1092-1 / 02+32	21,3	95	25	14	3	65	14	4	M12	0,654	45	22	12	0,114
20	EN 1092-1 / 02+32	26,9	105	31	16	4	75	14	4	M12	0,909	58	27,5	14	0,225
25	EN 1092-1 / 02+32	33,7	115	38	16	4	85	14	4	M12	1,08	68	34,5	14	0,296
32	EN 1092-1 / 02+32	42,4	140	47	18	5	100	18	4	M16	1,77	78	43,5	14	0,362
40	EN 1092-1 / 02+32	48,3	150	53	18	5	110	18	4	M16	2,02	88	49,5	14	0,457
50	EN 1092-1 / 02+32	60,3	165	65	20	5	125	18	4	M16	3,65	102	61,5	16	0,653
65	EN 1092-1 / 02+32	76,1	185	81	22	6	145	18	8	M16	3,36	122	77,5	16	0,876
80	EN 1092-1 / 02+32	88,9	200	94	24	6	160	18	8	M16	4,18	138	90,5	18	1,2
100	EN 1092-1 / 02+32	114,3	235	120	26	6	190	22	8	M20	5,87	162	116	20	1,58
125	EN 1092-1 / 02+32	139,7	270	145	28	6	220	26	8	M24	7,95	188	141,5	22	2,08
150	EN 1092-1 / 02+32	168,3	300	174	30	6	250	26	8	M24	9,97	218	170,5	24	2,73
200	EN 1092-1 / 02+32	219,1	360	226	32	6	310	26	12	M24	13,8	278	221,5	26	4,52
	DIN 2655 řada 1	219,1	360	225	26	8	310	26	12	M24	11,7	278	221,8	24	4,53
250	EN 1092-1 / 02+32	273	425	281	35	8	370	30	12	M27	19,4	335	276,5	26	5,73
	DIN 2655 řada 1	273	425	279	30	8	370	30	12	M27	17,9	335	276,2	26	6,56
	DIN 2655 řada 2	267	425	273	30	8	370	30	12	M27	17,9	335	270,2	26	6,56
300	EN 1092-1 / 02+32	323,9	485	333	38	8	430	30	16	M27	25,5	395	327,5	28	8,42
	DIN 2655 řada 1	323,9	485	329	34	8	430	30	16	M27	24,7	395	327,6	28	8,8
350	EN 1092-1 / 02+32	355,6	555	365	42	8	490	33	16	M30	40,5	450	359,5	32	14,5
	DIN 2655 řada 1	355,6	555	362	38	8	490	33	16	M30	35,6	450	359,7	32	13,2
	DIN 2655 řada 2	368	555	374	38	8	490	33	16	M30	35,6	450	372,2	32	13,2
400	EN 1092-1 / 02+32	406,4	620	416	48	8	550	36	16	M33	56,1	505	411	34	18
	DIN 2655 řada 1	406,4	620	413	42	8	550	36	16	M33	47,5	505	411	34	16,5
	DIN 2655 řada 2	419	620	426	42	8	550	36	16	M33	47,5	505	423,7	34	16,5
450	EN 1092-1 / 02+32	457	670	467	54	8	600	36	20	M33	67,8	555	462	36	21
500	EN 1092-1 / 02+32	508	730	519	58	8	660	36	20	M33	84,6	615	513,5	38	26,8
	DIN 2655 řada 1	508	730	517	50	8	660	36	20	M33	71,1	615	513,6	38	25,3
600	EN 1092-1 / 02+32	610	845	622	68	8	770	39	20	M36	124	720	616,5	40	34,1
700	EN 1092-1 / 02+32	711	960	721	85	8	875	42	24	M39	188	820	b	-	-
800	EN 1092-1 / 02+32	813	1085	824	95	8	990	48	24	M45	259	930	b	-	-