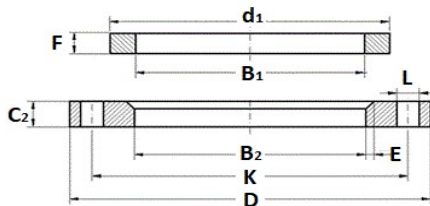


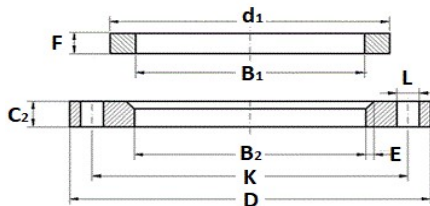
# PŘÍRUBY TOČIVÉ + kroužky



## PN 16

DN	Norma	průměr trubky	vnější průměr příruby	vnitřní průměr příruby	tl. listu příruby	zkosení x 45°	průměr roztečné kružnice	šroubové otvory			hmotnost příruby (kg)	vnější průměr kroužku	vnitřní průměr kroužku	tloušťka kroužku	hmotnost kroužku (kg)
								prům.	počet	rozměr					
			D	B2	C2	E	K	L	M		d1	B1	F		
10	EN 1092-1 / 02+32	17,2	90	21	14	3	60	14	4	M12	0,591	40	18	12	0,094
	ČSN 131160 02+32	14	90	16	14	3	60	14	4	M12	0,61	42	14,5	10	0,1
	ČSN 131274	14	90	16	14	3	60	14	4	M12	0,45	40	14,5	10	0,1
15	EN 1092-1 / 02+32	21,3	95	25	14	3	65	14	4	M12	0,654	45	22	12	0,114
	ČSN 131160 02+32	22	95	25	14	3	65	14	4	M12	0,66	47	22	10	0,11
	ČSN 131274	22	95	25	14	3	65	14	4	M12	0,5	45	22,5	10	0,12
20	EN 1092-1 / 02+32	26,9	105	31	16	4	75	14	4	M12	0,909	58	27,5	14	0,225
	ČSN 131160 02+32	26,9	105	30	14	3	75	14	4	M12	0,8	58	27,5	12	0,2
	ČSN 131274	28	105	31	14	3	75	14	4	M12	0,86	58	28,5	12	0,19
25	EN 1092-1 / 02+32	33,7	115	38	16	4	85	14	4	M12	1,08	68	34,5	14	0,296
	ČSN 131160 02+32	33,7	115	37	16	3	85	14	4	M12	1,1	68	34,5	12	0,26
	ČSN 131274	32	115	35	16	3	85	14	4	M12	1,05	68	32,5	12	0,26
32	EN 1092-1 / 02+32	42,4	140	46	18	5	100	18	4	M16	1,77	78	43,5	14	0,362
	ČSN 131160 02+32	42,4	140	46	16	3	100	18	4	M16	1,6	78	43	12	0,3
	ČSN 131274	38	140	41	16	3	100	18	4	M16	1,54	78	38,5	12	0,34
40	EN 1092-1 / 02+32	48,3	150	53	18	5	110	18	4	M16	2,02	88	49,5	14	0,457
	ČSN 131160 02+32	48,3	150	52	16	3	110	18	4	M16	1,8	88	49	12	0,4
	ČSN 131274	44,5	150	48	16	3	110	18	4	M16	1,75	88	45	12	0,43
50	EN 1092-1 / 02+32	60,3	165	65	20	5	125	18	4	M16	2,52	102	61,5	16	0,653
	ČSN 131160 02+32	60,3	165	65	16	3	125	18	4	M16	2,15	102	61	14	0,58
	ČSN 131274	57	165	61	16	3	125	18	4	M16	2,07	102	57,5	14	0,62
65	EN 1092-1 / 02+32	76,1	185	81	20	6	145	18	8b	M16	3,05a	122	77,5	16	0,876
	ČSN 131160 02+32	76,1	185	80	16	3	145	18	4	M16	2,62	122	77	14	0,78
	ČSN 131274	76	185	80	16	3	145	18	4	M16	2,45	122	76,5	14	0,8
80	EN 1092-1 / 02+32	88,9	200	94	20	6	160	18	8	M16	3,48	138	90,5	16	1,07
	ČSN 131160 02+32	88,9	200	94	18	3	160	18	8	M16	3,17	133	90	16	0,95
	ČSN 131274	89	200	94	18	3	160	18	4	M16	3,31	138	90	16	1,1
100	EN 1092-1 / 02+32	114,3	220	120	22	6	180	18	8	M16	4,2	158	116	18	1,28
	ČSN 131160 02+32	114,3	220	120	18	3	180	18	8	M16	3,5	158	115,5	16	1,2
	ČSN 131274	108	220	113	18	3	180	18	8	M16	3,67	158	109	16	1,31
125	EN 1092-1 / 02+32	139,7	250	145	22	6	210	18	8	M16	5,21	188	141,5	18	1,7
	ČSN 131160 02+32	139,7	250	145	18	3	210	18	8	M16	4,3	184	141	18	1,6
	ČSN 131274	133	250	138	18	3	210	18	8	M16	4,53	188	134	18	1,96
150	EN 1092-1 / 02+32	168,3	285	174	24	6	240	22	8	M20	6,89	212	170,5	20	1,96
	ČSN 131160 02+32	168,3	285	174	18	3	240	22	8	M20	5,3	212	169	18	1,8
	ČSN 131274	159	285	164	18	3	240	22	8	M20	5,56	212	160	18	2,18
200	EN 1092-1 / 02+32	219,1	340	226	26	6	295	22	12	M20	9,31	268	221,5	20	2,81
	ČSN 131160 02+32	219,1	340	225	20	3	295	22	12	M20	7,3	268	221	20	2,8
	ČSN 131274	219	340	225	20	3	295	22	12	M20	7,66	268	221	20	3,1

# PŘÍRUBY TOČIVÉ + kroužky



## PN 16

DN	Norma	průměr trubky	vnější průměr příruby	vnitřní průměr příruby	tl. listu příruby	zkosení x 45°	průměr roztečné kružnice	šroubové otvory			hmotnost příruby (kg)	vnější průměr kroužku	vnitřní průměr kroužku	tloušťka kroužku	hmotnost kroužku (kg)
								prům.	počet	rozměr					
			D	B2	C2	E	K	L	M			d1	B1	F	
250	EN 1092-1 / 02+32	273	405	281	29	8	355	26	12	M24	13,5	320	276,5	22	3,52
	ČSN 131160 02+32	273	405	279	24	3	355	26	12	M24	11,6	320	275	22	3,6
	ČSN 131274	273	405	279	24	3	355	26	12	M24	12,6	320	275	22	4,22
300	EN 1092-1 / 02+32	323,9	460	333	32	8	410	26	12	M24	18	378	327,5	24	5,27
	ČSN 131160 02+32	323,9	460	330	28	4	410	26	12	M24	16,3	370	326	24	4,5
	ČSN 131274	324	460	330	28	4	410	26	12	M24	18,3	378	326	24	6,18
350	EN 1092-1 / 02+32	355,6	520	365	35	8	470	26	16	M24	27	438	359,5	26	10,1
	ČSN 131160 02+32	355,6	520	362	32	4	470	26	16	M24	25,4	430	358	26	9,1
	ČSN 131274	377	520	383	32	4	470	26	16	M24	22,3	438	379	26	9,04
400	EN 1092-1 / 02+32	406,4	580	416	38	8	525	30	16	M27	34,6	490	411	28	12,3
	ČSN 131160 02+32	406,4	580	414	36	4	525	30	16	M27	33,6	482	408,5	28	11,3
	ČSN 131274	426	580	433	36	4	525	30	16	M27	30,7	490	428	28	11,1
450	EN 1092-1 / 02+32	457	640	467	42	8	585	30	20	M27	44,6	550	462	30	16,5
500	EN 1092-1 / 02+32	508	715	519	46	8	650	33	20	M30	62	610	513,5	32	21,4
	ČSN 131160 02+32	508	715	516	44	4	650	33	20	M30	60,5	585	510	32	16,2
	ČSN 131274	530	715	538	44	4	650	33	20	M30	58,7	610	532	32	20,1
600	EN 1092-1 / 02+32	610	840	622	55	8	770	36	20	M33	98,8	725	616,5	32	28,7
700	EN 1092-1 / 02+32	711	910	721	63	8	840	36	24	M33	107	795	b	-	-
800	EN 1092-1 / 02+32	813	1025	824	74	8	950	39	24	M36	152	900	b	-	-
900	EN 1092-1 / 02+32	914	1125	926	82	8	1050	39	28	M36	184	1000	b	-	-
1000	EN 1092-1 / 02+32	1016	1255	1030	90	8	1170	42	28	M39	257	1115	b	-	-