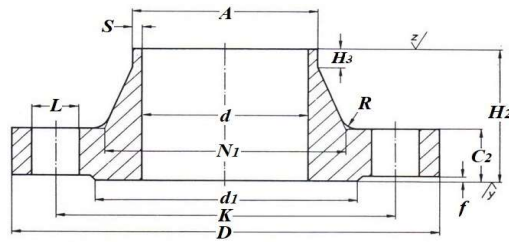


# PŘÍRUBY KRKOVÉ



## PN 400

DN	Norma	připojovací rozměr		vnější průměr příruby	vnitřní průměr příruby	tl. listu příruby	délka příruby	délka krku	průměr krku	pol. zaobl.	těsnící lišta		šroubové otvory			hmotnost příruby (kg)	
		A	S								vnější prům.	tl.	prům.	počet	rozměr		
		A	S	D	d	C2	H2	H3	N1	R	d1	f	K	L	M		
10	EN 1092-1 / 11 B1	17,2	3,6	125	-	28	65	8	48	4	40	2	85	18	4	M16	2,55
	DIN 2627 řada 1	17,2	3,6	125	-	28	65	8	48	4	40	2	85	18	4	M16	2,52
15	EN 1092-1 / 11 B1	26,9	5	145	-	30	68	8	56	4	45	2	100	22	4	M20	3,62
	DIN 2627 řada 1	26,9	5	145	-	30	68	8	56	4	45	2	100	22	4	M20	3,59
25	EN 1092-1 / 11 B1	42,4	7,1	180	-	38	90	10	82	4	68	2	130	26	4	M24	7,45
	DIN 2627 řada 1	42,4	7,1	180	-	38	90	10	82	4	68	2	130	26	4	M24	7,43
40	EN 1092-1 / 11 B1	60,3	10	220	-	48	110	12	106	6	88	3	165	30	4	M27	14,1
	DIN 2627 řada 1	60,3	10	220	-	48	110	12	106	6	88	3	165	30	4	M27	14
50	EN 1092-1 / 11 B1	76,1	12,5	235	-	52	120	15	120	6	102	3	180	30	8	M27	16,7
	DIN 2627 řada 1	76,1	12,5	235	-	52	120	15	120	6	102	3	180	30	8	M27	16,7
65	EN 1092-1 / 11 B1	101,6	16	290	-	64	135	18	158	6	122	3	225	33	8	M30	31,6
	DIN 2627 řada 1	101,6	16	290	-	64	135	18	158	6	122	3	225	33	8	M30	31,6
80	EN 1092-1 / 11 B1	114,3	17,5	305	-	68	150	20	174	8	138	3	240	33	8	M30	38,4
	DIN 2627 řada 1	114,3	17,5	305	-	68	150	20	174	8	138	3	240	33	8	M30	38,4
100	EN 1092-1 / 11 B1	139,7	22,2	370	-	80	175	25	216	8	162	3	295	39	8	M36	67,3
	DIN 2627 řada 1	139,7	22,2	370	-	80	175	25	216	8	162	3	295	39	8	M36	67,3
125	EN 1092-1 / 11 B1	193,7	30	415	-	92	200	30	258	8	188	3	340	39	12	M36	94,5
	DIN 2627 řada 1	193,7	30	415	-	92	200	30	258	8	188	3	340	39	12	M36	96
150	EN 1092-1 / 11 B1	219,1	35	475	-	105	225	35	302	10	218	3	390	42	12	M39	145
	DIN 2627 řada 1	219,1	35	475	-	105	225	35	302	10	218	3	390	42	12	M39	146
200	EN 1092-1 / 11 B1	273	40	585	-	130	280	40	388	10	285	3	490	48	16	M45	270
	DIN 2627 řada 1	273	40	585	-	130	280	40	388	10	285	3	490	48	16	M45	296