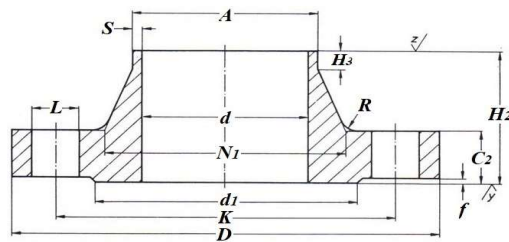


PŘÍRUBY KRKOVÉ

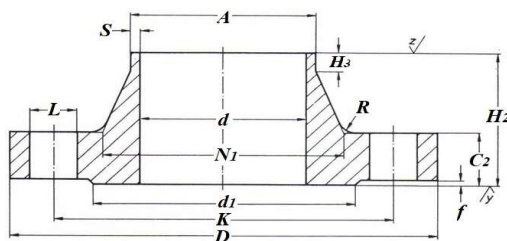


PN 250

DN	Norma	připojovací rozměr		vnější průměr příruby	vnitřní průměr příruby	tl. listu příruby	délka příruby	délka krku	průměr krku	pol. zaobl.	těsnící lišta		šroubové otvory			hmotnost příruby (kg)	
		A	S								vnější prům. d1	tl. f	prům. L	počet	rozměr M		
10	ČSN 131160.5	14	-	125	8	30	58	6	40	4	40	2	85	18	4	M16	2,6
	ČSN 131237.5	14	-	125	8	30	72	-	40	4	40	2	85	18	4	M16	2,7
15	EN 1092-1 / 11 B1	21,3	2,6	130	-	26	60	6	48	4	45	2	90	18	4	M16	2,51
	DIN 2628 řada 1	21,3	2,6	130	-	26	60	6	48	4	45	2	90	18	4	M16	2,47
	DIN 2628 řada 2	20	2,6	130	-	26	60	6	48	4	45	2	90	18	4	M16	2,47
	ČSN 131160.5	22	-	130	14	32	60	6	48	4	47	2	90	18	4	M16	3,1
	ČSN 131237.5	22	-	130	15	32	74	-	48	4	45	2	90	18	4	M16	3,18
25	EN 1092-1 / 11 B1	33,7	3,6	150	-	28	65	8	60	4	68	2	105	22	4	M20	3,58
	DIN 2628 řada 1	33,7	3,6	150	-	28	65	8	60	4	68	2	105	22	4	M20	3,51
	DIN 2628 řada 2	30	3,6	150	-	28	65	8	60	4	68	2	105	22	4	M20	3,51
	ČSN 131160.5	34	-	150	24	35	65	8	60	4	68	2	105	22	4	M20	4,4
	ČSN 131237.5	32	-	140	22	35	77	-	60	4	70	2	105	22	4	M20	4,57
40	EN 1092-1 / 11 B1	48,3	5	185	-	34	80	10	84	6	88	3	135	26	4	M24	6,72
	DIN 2628 řada 1	48,3	5	185	-	34	80	10	84	6	88	3	135	26	4	M24	6,45
	DIN 2628 řada 2	44,5	5	185	-	34	80	10	84	6	88	3	135	26	4	M24	6,45
	ČSN 131160.5	49	-	185	34	40	80	10	78	6	88	3	135	26	4	M24	7,7
	ČSN 131237.5	44,5	-	185	31,5	40	89	-	78	6	90	3	135	27	4	M24	7,92
50	EN 1092-1 / 11 B1	60,3	6,3	200	-	38	85	10	95	6	102	3	150	26	8	M24	8,22
	DIN 2628 řada 1	60,3	6,3	200	-	38	85	10	95	6	102	3	150	26	8	M24	7,85
	DIN 2628 řada 2	57	6,3	200	-	38	85	10	95	6	102	3	150	26	8	M24	7,85
	ČSN 131160.5	61	-	200	45	42	85	10	95	6	102	3	150	26	8	M24	9,2
	ČSN 131237.5	57	-	200	41	42	98	-	95	6	105	3	150	27	8	M24	8,85
65	EN 1092-1 / 11 B1	76,1	8	230	-	42	95	12	124	6	122	3	180	26	8	M24	12,8
	DIN 2628 řada 1	76,1	5	230	-	42	95	12	124	6	122	3	180	26	8	M24	8,35
	ČSN 131160.5	77	-	230	56	48	95	12	118	6	122	3	180	26	8	M24	14,8
	ČSN 131237.5	76	-	230	52	48	111	-	118	6	130	3	180	27	8	M24	14,3
80	EN 1092-1 / 11 B1	101,6	11	255	-	46	102	12	136	8	138	3	200	30	8	M27	16,5
	DIN 2628 řada 1	101,6	6,3	255	-	46	102	12	136	8	138	3	200	30	8	M27	16
	ČSN 131160.5	89	-	255	64	50	102	12	135	8	133	3	200	30	8	M27	18
	ČSN 131237.5	89	-	255	65	50	119	-	135	8	145	3	200	30	8	M27	18,4
100	EN 1092-1 / 11 B1	127	14,2	300	-	54	120	14	164	8	162	3	235	33	8	M30	27,2
	DIN 2628 řada 1	127	8	300	-	54	120	14	164	8	162	3	235	33	8	M30	26,3
	ČSN 131160.5	115	-	300	87	57	120	14	160	8	158	3	235	33	8	M30	27,5
	ČSN 131237.5	109	-	300	76	57	133	-	160	8	170	3	235	33	8	M30	30,8
125	EN 1092-1 / 11 B1	152,4	16	340	-	60	140	16	200	8	188	3	275	33	12	M30	39
	DIN 2628 řada 1	152,4	10	340	-	60	140	16	200	8	188	3	275	33	12	M30	37,8
	ČSN 131160.5	140	-	340	104	64	140	16	192	8	184	3	275	33	12	M30	40
	ČSN 131237.5	134	-	340	97	64	155	-	192	8	205	3	275	33	12	M30	44,6
150	EN 1092-1 / 11 B1	177,8	17,5	390	-	68	160	18	240	10	218	3	320	36	12	M33	59,6
	DIN 2628 řada 1	177,8	12,5	390	-	68	160	18	240	10	218	3	320	36	12	M33	58
	ČSN 131160.5	169	-	390	129	70	160	18	225	10	212	3	320	36	12	M33	60,2
	ČSN 131237.5	160	-	390	115	70	175	-	225	10	240	3	320	36	12	M33	66,3



PŘÍRUBY KRKOVÉ



PN 250

DN	Norma	připojovací rozměr A	tl. stěny S	vnější průměr příruby D	vnitřní průměr příruby d	tl. listu příruby C2	délka příruby H2	délka krku H3	průměr krku N1	pol. zaobl. R	těsnící lišta		průměr roztečné kružnice K	šroubové otvory			hmotnost příruby (kg)
											vnější prům. d1	tl. f		prům. L	počet	rozměr M	
200	EN 1092-1 / 11 B1	244,5	25	485	-	82	190	25	305	10	285	3	400	42	12	M39	110
	DIN 2628 řada 1	244,5	16	485	-	82	190	25	305	10	285	3	400	42	12	M39	105
	ČSN 131160.5	221	-	485	169	85	190	25	295	10	285	3	400	42	12	M39	115
	ČSN 131237.5	221	-	485	163	85	205	-	295	10	305	3	400	42	12	M39	126
250	EN 1092-1 / 11 B1	298,5	32	585	-	100	215	30	385	12	345	3	490	48	16	M45	190
	DIN 2628 řada 1	298,5	20	585	-	100	215	30	385	12	345	3	490	48	16	M45	182
	ČSN 131160.5	273	-	585	209	100	215	30	360	12	345	3	490	48	16	M45	188
	ČSN 131237.5	276	-	585	201	100	235	-	360	12	375	3	490	48	16	M45	212

