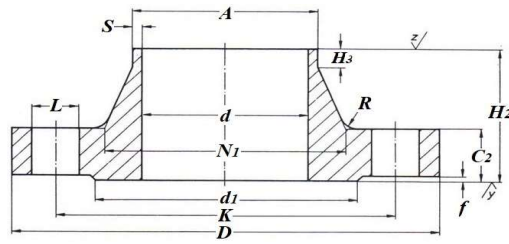


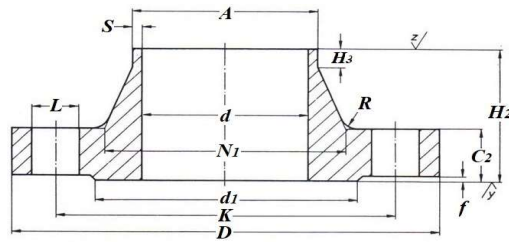
# PŘÍRUBY KRKOVÉ



## PN 100

DN	Norma	připojovací rozměr A	tl. stěny S	vnější průměr příruby D	vnitřní průměr příruby d	tl. listu příruby C2	délka příruby H2	délka krku H3	průměr krku N1	pol. zaobl. R	těsnící lišta		průměr roztečné kružnice K	šroubové otvory			hmotnost příruby (kg)
											vnější prům. d1	tl. f		prům. L	počet	rozměr M	
10	EN 1092-1 / 11 B1	17,2	2	100	-	20	45	6	32	4	40	2	70	14	4	M12	1,09
	DIN 2637 řada 1	17,2	1,8	100	-	20	45	6	32	4	40	2	70	14	4	M12	1,09
	DIN 2637 řada 2	14	1,8	100	-	20	45	6	28	4	40	2	70	14	4	M12	1,09
	ČSN 131160.5	14	-	100	10	20	45	6	28	8	50	2	70	14	4	M12	1,14
	ČSN 131235.5	14	-	100	10	20	45	-	28	8	50	2	70	14	4	M12	1,1
15	EN 1092-1 / 11 B1	21,3	2	105	-	20	45	6	34	4	45	2	75	14	4	M12	1,2
	DIN 2637 řada 1	21,3	2	105	-	20	45	6	34	4	45	2	75	14	4	M12	1,19
	DIN 2637 řada 2	20	2	105	-	20	45	6	32	4	45	2	75	14	4	M12	1,19
	ČSN 131160.5	22	-	105	16	20	45	6	36	8	45	2	75	14	4	M12	1,27
	ČSN 131235.5	22	-	105	17	20	45	-	36	8	45	2	75	14	4	M12	1,3
20	EN 1092-1 / 11 B1	26,9	2,6	130	-	22	48	8	42	4	58	2	90	18	4	M16	2,02
25	EN 1092-1 / 11 B1	33,7	2,6	140	-	24	58	8	52	4	68	2	100	18	4	M16	2,63
	DIN 2637 řada 1	33,7	2,6	140	-	24	58	8	52	4	68	2	100	18	4	M16	2,66
	DIN 2637 řada 2	30	2,6	140	-	24	58	8	48	4	68	2	100	18	4	M16	2,66
	ČSN 131160.5	34	-	140	28	24	58	8	50	8	68	2	100	18	4	M16	2,7
	ČSN 131235.5	32	-	140	26	24	58	-	50	8	65	2	100	18	4	M16	2,67
32	EN 1092-1 / 11 B1	42,4	2,9	155	-	24	60	8	62	6	78	2	110	22	4	M20	3,2
40	EN 1092-1 / 11 B1	48,3	2,9	170	-	26	62	10	70	6	88	3	125	22	4	M20	4,07
	DIN 2637 řada 1	48,3	2,9	170	-	26	62	10	70	6	88	3	125	22	4	M20	4,09
	DIN 2637 řada 2	44,5	2,9	170	-	26	62	10	65	6	88	3	125	22	4	M20	4,09
	ČSN 131160.5	49	-	170	41	26	62	10	67	10	88	3	125	22	4	M20	4,19
	ČSN 131235.5	44,5	-	170	38,5	26	62	-	67	10	88	3	125	22	4	M20	4
50	EN 1092-1 / 11 B1	60,3	3,2	195	-	28	68	10	90	6	102	3	145	26	4	M24	5,82
	DIN 2637 řada 1	60,3	3,2	195	-	28	68	10	90	6	102	3	145	26	4	M24	5,98
	DIN 2637 řada 2	57	3,2	195	-	28	68	10	86	6	102	3	145	26	4	M24	5,98
	ČSN 131160.5	61	-	195	52	28	68	10	85	10	102	3	145	26	4	M24	6,09
	ČSN 131235.5	57	-	195	49	28	73	-	85	10	100	3	145	26	4	M24	5,81
65	EN 1092-1 / 11 B1	76,1	3,6	220	-	30	76	12	108	6	122	3	170	26	8	M24	7,57
	DIN 2637 řada 1	76,1	3,6	220	-	30	76	12	108	6	122	3	170	26	8	M24	7,91
	ČSN 131160.5	77	-	220	66	30	76	12	108	10	122	3	170	26	8	M24	8,54
	ČSN 131235.5	76	-	220	66	30	78	-	108	10	120	3	170	26	8	M24	7,62
80	EN 1092-1 / 11 B1	88,9	4	230	-	32	78	12	120	8	138	3	180	26	8	M24	8,82
	DIN 2637 řada 1	88,9	4	230	-	32	78	12	120	8	138	3	180	26	8	M24	8,95
	ČSN 131160.5	89	-	230	78	32	78	12	122	12	133	3	180	26	8	M24	9,7
	ČSN 131235.5	89	-	230	78	32	82	-	122	12	135	3	180	26	8	M24	9,73
100	EN 1092-1 / 11 B1	114,3	5	265	-	36	90	12	150	8	162	3	210	30	8	M27	13,1
	DIN 2637 řada 1	114,3	5	265	-	36	90	12	150	8	162	3	210	30	8	M27	13,7
	DIN 2637 řada 2	108	5	265	-	36	90	12	145	8	162	3	210	30	8	M27	13,7
	ČSN 131160.5	115	-	265	101	36	90	12	145	12	158	3	210	30	8	M27	14,4
	ČSN 131235.5	108	-	265	95	36	92	-	145	12	160	3	210	30	8	M27	13,1

# PŘÍRUBY KRKOVÉ



## PN 100

DN	Norma	připojovací rozměr A	tl. stěny S	vnější průměr příruby D	vnitřní průměr příruby d	tl. listu příruby C2	délka příruby H2	délka krku H3	průměr krku N1	pol. zaobl. R	těsnící lišta		průměr roztečné kružnice K	šroubové otvory			hmotnost příruby (kg)
											vnější prům. d1	tl. f		prům. L	počet	rozměr M	
125	EN 1092-1 / 11 B1	139,7	6,3	315	-	40	105	12	180	8	188	3	250	33	8	M30	21
	DIN 2637 řada 1	139,7	6,3	315	-	40	105	12	180	8	188	3	250	33	8	M30	22,7
	DIN 2637 řada 2	133	6,3	315	-	40	105	12	180	8	188	3	250	33	8	M30	22,7
	ČSN 131160.5	140	-	315	124	40	105	12	180	15	184	3	250	33	8	M30	22,7
	ČSN 131235.5	133	-	315	117	40	110	-	180	15	190	3	250	33	8	M30	21,6
150	EN 1092-1 / 11 B1	168,3	7,1	355	-	44	115	12	210	10	218	3	290	33	12	M30	28,3
	DIN 2637 řada 1	168,3	7,1	355	-	44	115	12	210	10	218	3	290	33	12	M30	30,2
	DIN 2637 řada 2	159	7,1	355	-	44	115	12	210	10	218	3	290	33	12	M30	30,2
	ČSN 131160.5	169	-	355	149	44	115	12	211	15	212	3	290	33	12	M30	31,6
	ČSN 131235.5	159	-	355	139	44	120	-	211	15	220	3	290	33	12	M30	29,8
200	EN 1092-1 / 11 B1	219,1	10	430	-	52	130	16	278	10	285	3	360	36	12	M33	50,2
	DIN 2637 řada 1	219,1	10	430	-	52	130	16	278	10	285	3	360	36	12	M33	52,8
	ČSN 131160.5	220	-	430	194	52	130	16	280	15	285	3	360	36	12	M33	55,6
	ČSN 131235.5	219	-	430	191	52	145	-	280	15	275	3	360	36	12	M33	51,8
250	EN 1092-1 / 11 B1	273	12,5	505	-	60	157	18	340	12	345	3	430	39	12	M36	81,4
	DIN 2637 řada 1	273	12,5	505	-	60	157	18	340	12	345	3	430	39	12	M36	81,4
	DIN 2637 řada 2	267	12,5	505	-	60	157	18	340	12	345	3	430	39	12	M36	81,4
	ČSN 131160.5	273	-	505	241	60	157	18	342	15	345	3	430	39	12	M36	89,6
	ČSN 131235.5	273	-	505	241	60	170	-	342	15	325	3	430	39	12	M36	84,8
300	EN 1092-1 / 11 B1	323,9	14,2	585	-	68	170	18	400	12	410	4	500	42	16	M39	118
	DIN 2637 řada 1	323,9	14,2	585	-	68	170	18	400	12	410	4	500	42	16	M39	122
	ČSN 131160.5	324	-	585	288	68	170	18	405	18	410	4	500	42	16	M39	135
	ČSN 131235.5	327	-	585	284	68	190	-	405	18	375	4	500	42	16	M39	128
350	EN 1092-1 / 11 B1	355,6	16	655	-	74	189	20	460	12	465	4	560	48	16	M45	169
	DIN 2637 řada 1	355,6	16	655	-	74	189	20	460	12	465	4	560	48	16	M45	165
	DIN 2637 řada 2	368	16	655	-	74	189	20	460	12	465	4	560	48	16	M45	165
	ČSN 131160.5	356	-	655	316	74	189	20	460	18	465	4	560	48	16	M45	190
	ČSN 131235.5	380	-	655	333	74	210	-	460	18	435	4	560	48	16	M45	169