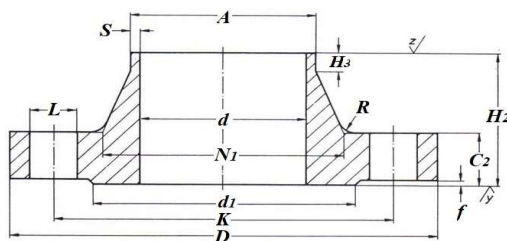


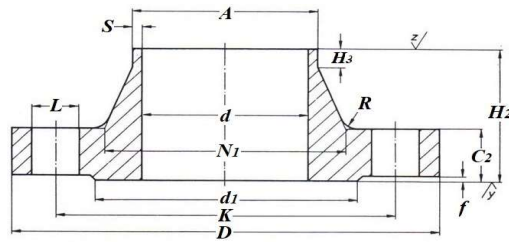
PŘÍRUBY KRKOVÉ



PN 63

DN	Norma	připojovací rozměr A	tl. stěny S	vnější průměr příruby D	vnitřní průměr příruby d	tl. listu příruby C2	délka příruby H2	délka krku H3	průměr krku N1	pol. zaobl. R	těsnící lišta		šroubové otvory			hmotnost příruby (kg)	
											vnější prům. d1	tl. f	prům. L	počet M	rozměr M		
10	EN 1092-1 / 11 B1	17,2	2	100	-	20	45	6	32	4	40	2	70	14	4	M12	1,09
15	EN 1092-1 / 11 B1	21,3	2	105	-	20	45	6	34	4	45	2	75	14	4	M12	1,2
20	EN 1092-1 / 11 B1	26,9	2,6	130	-	22	48	8	42	4	58	2	90	18	4	M16	2,02
25	EN 1092-1 / 11 B1	33,7	2,6	140	-	24	58	8	52	4	68	2	100	18	4	M16	2,63
32	EN 1092-1 / 11 B1	42,4	2,9	155	-	24	60	8	62	6	78	2	110	22	4	M20	3,2
40	EN 1092-1 / 11 B1	48,3	2,9	170	-	26	62	10	70	6	88	3	125	22	4	M20	4,07
50	EN 1092-1 / 11 B1	60,3	2,9	180	-	26	62	10	82	6	102	3	135	22	4	M20	4,51
	DIN 2636 řada 1	60,3	2,9	180	-	26	62	10	82	6	102	3	135	22	4	M20	4,55
	DIN 2636 řada 2	57	2,9	180	-	26	62	10	78	6	102	3	135	22	4	M20	4,55
	ČSN 131160.5	61	-	180	54	26	62	10	78	10	102	3	135	22	4	M20	4,57
	ČSN 131234.5	57	-	180	50	26	62	-	78	10	102	3	135	22	4	M20	4,55
65	EN 1092-1 / 11 B1	76,1	3,2	205	-	26	68	12	98	6	122	3	160	22	8	M20	5,58
	DIN 2636 řada 1	76,1	3,2	205	-	26	68	12	98	6	122	3	160	22	8	M20	5,73
	ČSN 131160.0	77	-	205	69	26	68	12	98	10	122	3	160	22	8	M20	6,02
	ČSN 131234.0	76	-	205	69	26	68	-	98	10	120	3	160	22	8	M20	5,58
80	EN 1092-1 / 11 B1	88,9	3,6	215	-	28	72	12	112	8	138	3	170	22	8	M20	6,68
	DIN 2636 řada 1	88,9	3,6	215	-	28	72	12	112	8	138	3	170	22	8	M20	6,69
	ČSN 131160.0	89	-	215	81	28	72	12	112	12	133	3	170	22	8	M20	7,06
	ČSN 131234.0	89	-	215	81	28	72	-	112	12	135	3	170	22	8	M20	6,6
100	EN 1092-1 / 11 B1	114,3	4	250	-	30	78	12	138	8	162	3	200	26	8	M24	9,27
	DIN 2636 řada 1	114,3	4	250	-	30	78	12	138	8	162	3	200	26	8	M24	9,66
	DIN 2636 řada 2	108	4	250	-	30	78	12	132	8	162	3	200	26	8	M24	9,66
	ČSN 131160.0	115	-	250	105	30	78	12	132	12	158	3	200	26	8	M24	9,69
	ČSN 131234.0	108	-	250	99	30	78	-	132	12	160	3	200	26	8	M24	9,42
125	EN 1092-1 / 11 B1	139,7	4,5	295	-	34	88	12	168	8	188	3	240	30	8	M27	14,5
	DIN 2636 řada 1	139,7	4,5	295	-	34	88	12	168	8	188	3	240	30	8	M27	15,1
	DIN 2636 řada 2	133	4,5	295	-	34	88	12	162	8	188	3	240	30	8	M27	15,1
	ČSN 131160.0	140	-	295	129	34	88	12	160	15	184	3	240	30	8	M27	15
	ČSN 131234.0	133	-	295	122	34	88	-	160	15	190	3	240	30	8	M27	13,1
150	EN 1092-1 / 11 B1	168,3	5,6	345	-	36	95	12	202	10	218	3	280	33	8	M30	21,4
	DIN 2636 řada 1	168,3	5,6	345	-	36	95	12	202	10	218	3	280	33	8	M30	21,9
	DIN 2636 řada 2	159	5,6	345	-	36	95	12	192	10	218	3	280	33	8	M30	21,9
	ČSN 131160.0	169	-	345	155	36	95	12	190	15	212	3	280	33	8	M30	21
	ČSN 131234.0	159	-	345	146	36	95	-	190	15	220	3	280	33	8	M30	21,2
200	EN 1092-1 / 11 B1	219,1	7,1	415	-	42	110	16	256	10	285	3	345	36	12	M33	34,1
	DIN 2636 řada 1	219,1	7,1	415	-	42	110	16	256	10	285	3	345	36	12	M33	34,9
	ČSN 131160.0	220	-	415	203	42	110	16	255	15	285	3	345	36	12	M33	36,5
	ČSN 131234.0	219	-	415	201	42	110	-	255	15	175	3	345	36	12	M33	33

PŘÍRUBY KRKOVÉ



PN 63

DN	Norma	připojovací rozměr A	tl. stěny S	vnější průměr příruby D	vnitřní průměr příruby d	tl. listu příruby C2	délka příruby H2	délka krku H3	průměr krku N1	pol. zaobl. R	těsnící lišta		průměr rozečtné kružnice K	šroubové otvory			hmotnost příruby (kg)
											vnější prům. d1	tl. f		prům. L	počet	rozměr M	
250	EN 1092-1 / 11 B1	273	8,8	470	-	46	125	18	316	12	345	3	400	36	12	M33	48,3
	DIN 2636 řada 1	273	8,8	470	-	46	125	18	316	12	345	3	400	36	12	M33	49,6
	DIN 2636 řada 2	267	8,8	470	-	46	125	18	310	12	345	3	400	36	12	M33	49,6
	ČSN 131160.0	273	-	470	253	46	125	18	315	15	345	3	400	36	12	M33	50,2
	ČSN 131234.0	273	-	470	253	46	125	-	315	15	325	3	400	36	12	M33	47,6
300	EN 1092-1 / 11 B1	323,9	11	530	-	52	140	18	372	12	410	4	460	36	16	M33	67,5
	DIN 2636 řada 1	323,9	11	530	-	52	140	18	372	12	410	4	460	36	16	M33	68,7
	ČSN 131160.0	324	-	530	299	52	140	18	370	18	410	4	460	36	16	M33	70
	ČSN 131234.0	326	-	530	300	52	140	-	370	18	375	4	460	36	16	M33	66,9
350	EN 1092-1 / 11 B1	355,6	12,5	600	-	56	150	20	420	12	465	4	525	39	16	M36	97,8
	DIN 2636 řada 1	355,6	12,5	600	-	56	150	20	420	12	465	4	525	39	16	M36	94,6
	DIN 2636 řada 2	368	12,5	600	-	56	150	20	420	12	465	4	525	39	16	M36	94,6
	ČSN 131160.0	356	-	600	331	56	150	20	428	18	465	4	525	39	16	M36	107
	ČSN 131234.0	380	-	600	349	56	150	-	428	18	435	4	525	39	16	M36	93,1
400	EN 1092-1 / 11 B1	406,4	14,2	670	-	60	160	20	475	12	535	4	585	42	16	M36	129
	DIN 2636 řada 1	406,4	14,2	670	-	60	160	20	475	12	535	4	585	42	16	M36	124
	DIN 2636 řada 2	419	14,2	670	-	60	160	20	475	12	535	4	585	42	16	M36	124
	ČSN 131160.0	407	-	670	379	60	160	20	480	18	535	4	585	42	16	M36	140
	ČSN 131234.0	429	-	670	394	60	160	-	480	18	485	4	585	42	16	M36	130
500	ČSN 131160.0	508	-	755	472	68	175	20	590	18	615	4	705	48	20	M45	140
	ČSN 131234.0	534	-	755	490	68	175	-	590	18	590	4	705	48	20	M45	130