

## PATKY PRO SVAŘOVANÉ OBLOUKY

Rozměrová norma  
ON 13 0858

**Provedení:**

Patky se dodávají v provedení podle obrázku

**Materiál:**

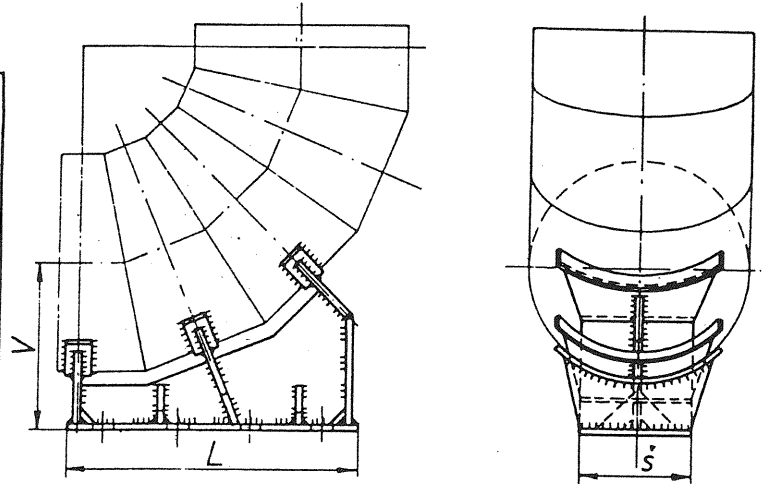
Ocel 11 373

**Příklad označení:**

Patka pro svařovaný oblouk Js 500 se označí:

Patka Js 500 - ON 13 0858

Js	V	L	š	≈ kg
250	280	510	160	21
300	310	580	180	26,5
350	340	650	220	33,6
400	380	720	250	51
450	410	800	250	60
500	440	870	250	67
600	500	850	350	95
700	550	950	350	110
800	620	1070	350	130
900	690	1210	500	225
1000	760	1330	500	255



## TŘMENY KOTEVNÍ

Rozměrová norma  
ON 13 0860

**Provedení:**

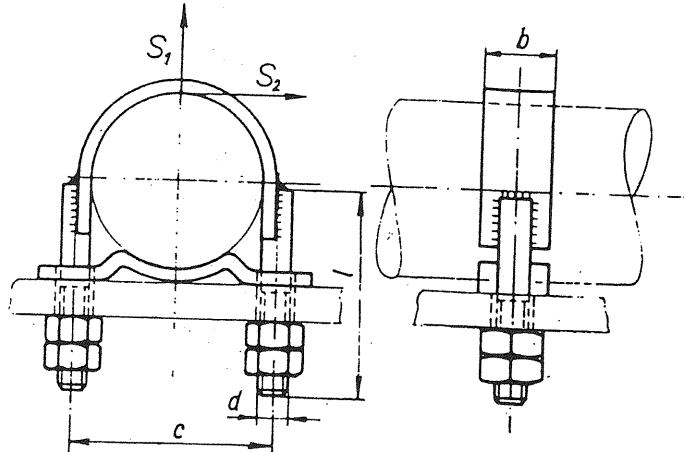
- Třmeny bez sedla (označí se doplňkovou číslicí .1)
- Třmeny se sedlem (označí se doplňkovou číslicí .2)

**Materiál:**

Ocel 11 373

**Příklad označení:**

- Kotevní třmen bez sedla pro Js 100 se označí:  
Třmen Js 100 – ON 13 0860.1
- Kotevní třmen se sedlem pro Js 250 se označí:  
Třmen Js 250 – ON 13 0860.2



Js	c	d x l	b	.1		S <sub>1</sub> (kp) <sup>*)</sup>	S <sub>a</sub> (kp) <sup>*)</sup>
				≈ kg			
65	90	M 12 x 80	40	0,48	0,68	1100	45
80	105	M 12 x 85	40	0,55	0,77	1100	40
100	130	M 16 x 100	40	0,85	1,19	2100	30
125	155	M 16 x 105	40	0,95	1,37	2100	25
150	185	M 20 x 125	50	1,80	2,68	3000	40
(175)	220	M 20 x 140	50	2,03	3,00	3000	33
200	245	M 20 x 155	50	2,18	3,21	3000	30
(225)	270	M 20 x 170	50	2,45	3,60	3000	25
250	300	M 24 x 190	60	3,46	4,96	4500	28
300	355	M 24 x 215	60	3,88	5,63	4500	25
350	410	M 24 x 245	60	4,34	6,44	4500	20
400	456	M 30 x 270	80	8,25	12,15	7000	45
(450)	515	M 30 x 300	80	9,10	13,3	7000	40
500	570	M 30 x 320	80	10	14,5	7000	35
600	675	M 36 x 3 x 365	100	15	23	7000	55
700	765	M 36 x 3 x 380	100	17	27	7000	50
800	865	M 36 x 3 x 410	100	20	30	7000	44

<sup>\*)</sup> Platí za předpokladu, že uvažovaná síla působí sama. Při společném působení nutno hodnoty přiměřeně snížit