

STOJANY KOTEVNÍ

Rozměrová norma

ON 13 0851

ON 13 0852

Provedení:

Stojany se vyrábějí z tyčí U nebo UE (podle možností výrobce). Údaje v tab. platí pro stojany z tyčí U. Stojany z tyčí UE jsou o něco lehčí a rozměr L_3 je upraven (přesné údaje viz příslušné ON). Dodávají se ve dvou provedeních:

- se dvěma třmeny (označí se doplňkovou číslicí .2)
- se třemi třmeny (označí se doplňkovou číslicí .3)

Dodání stojanů s opěrou nutno uvést v označení

Materiál:

Ocel 11 373 nebo 11 375

Příklad označení:

- Kotevní stojan pro potrubí Js 100 se dvěma třmeny se označí:

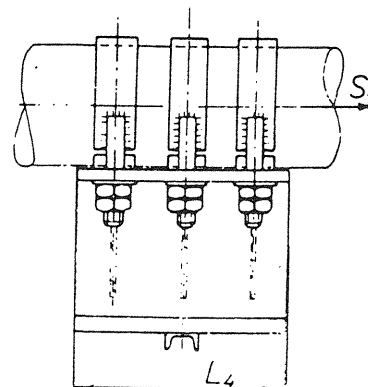
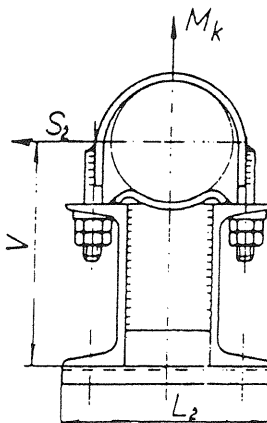
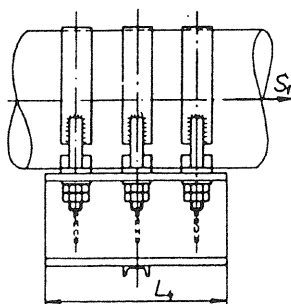
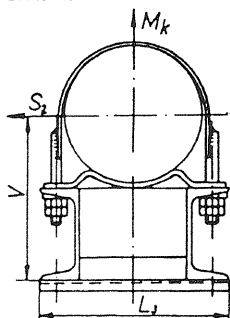
Stojan Js 100 — ON 13 0851.2

- Kotevní stojan pro potrubí Js 300 se třemi třmeny a s opěrou se označí:

Stojan Js 300 - ON 13 0852.3 s opěrou

ON 13 0852

ON 13 0851



Js	V	L3	.2	.3	ON 13 0851		ON 13 0852		Provedení .2			Provedení .3		
					.2	.3	.2	.3	S1 (kp)*	S2 (kp)*	Mk* (kpcm)	S1 (kp)*	S2 (kp)*	Mk* (kpcm)
					L4		≈ kg		≈ kg					
65	165	135	120	180	4,9	7,3	—	—	410	900	1050	625	1350	1580
80	175	150	120	180	5,3	7,9	—	—	410	1000	1050	625	1500	1580
100	200	180	140	200	7,8	11,3	—	—	760	1000	1170	1150	2400	1760
125	220	210	160	240	—	—	9,8	14,7	760	1050	1710	1150	1600	2570
150	240	235	160	240	—	—	12,6	18,8	1230	1730	1710	1850	2600	2570
(175)	260	275	160	240	—	—	14,5	21,7	1230	1850	2100	1850	2800	3150
200	290	305	160	240	—	—	16,7	25,0	1230	1850	2520	1850	2800	3780
(225)	310	350	240	360	—	—	23,8	35,7	1230	1850	3750	1850	2800	5600
250	330	360	240	360	—	—	28,4	43,2	1730	2800	4460	2600	4200	6700
300	380	425	240	360	—	—	36,4	54	1730	2800	6100	2600	4200	9200
350	400	475	240	360	—	—	39,2	59,2	1730	2900	6100	2600	4400	9200
400	430	535	300	440	—	—	58,4	87,6	2800	4800	7500	4200	7200	11250
(450)	470	580	300	440	—	—	66,5	98,9	2800	4800	7500	4200	7200	11250
500	500	640	300	440	—	—	70,9	106	2800	4850	7500	4200	7300	11250

*) Platí za předpokladu, že S_1 , S_2 i M_k působí samostatně
Při společném působení je nutno je přiměřeně snížit