

# Zpětný ventil Z35

PN 16-250, DN 65-150, (DN 80 a DN 125 jen do tlaku PN100),  $T_{max}$ : 400°C

Zpětný ventil Z 35 v přírubovém provedení.  
Odpovídá požadavkům PED 97/23/EC, ČSN EN 13 709.110

- **DLOUHÁ ŽIVOTNOST TĚSNÍCÍCH PLOCH** - ZAJIŠTĚNA TVRDÝM NÁVAROVÝM MATERIÁLEM NEBO STELITEM
- **SNADNÁ ÚDRŽBA** – SEDLO MŮŽE BÝT SNADNO REPASOVÁNO DÍKY DOBRÉMU PŘÍSTUPU, KTERÝ JE ZABEZPEČEN KONSTRUKČNÍM PROVEDENÍM ARMATURY
- **VARIABILITA** – KONSTRUKČNÍ A MATERIÁLOVÉ VARIANTY NA PŘÁNÍ ZÁKAZNÍKA, ODSUPŇOVANÉ TYPOVÉ PROVEDENÍ (ROZMĚRY), NEREZOVÝ MATERIÁL PRO AGRESIVNÍ MÉDIA



## ZÁKLADNÍ PARAMETRY:

TYP	Zpětný ventil do svislého potrubí Z35	
PN	16, 40, 63, 100, 160, 250	
DN	65, 80, 100, 125, 150 (DN80 a 125 jen do PN100)	
MÉDIUM	Voda, neagresivní kapaliny	
PRACOVNÍ TEPLoty [°C]	-10 + 400	
MATERIÁLY TĚLESA	GP240GH (1.0619)	
MATERIÁLY NA PŘÁNÍ	42 2643, 42 2714, 42 2744 (dle ČSN 42 0006), GX5CrNiMo19-11-2 (1.4408)	
PŘIPOJENÍ	Přírubové, EN, ČSN, DIN	
STAVEBNÍ DÉLKY	Přírubové provedení dle ČSN EN 558	
OVLÁDÁNÍ		
KONSTRUKČNÍ PROVEDENÍ	<b>Zpětný ventil do svislého potrubí:</b> <ul style="list-style-type: none"> <li>▪ Přímý ventil</li> <li>▪ uzavírací kuželka</li> </ul>	<ul style="list-style-type: none"> <li>▪ těsnicí plochy navařeny tvrdokovem (13Cr) nebo stelitem</li> <li>▪ zkoušky dle DIN 3230-3, BA jiné na přání</li> </ul>
ZÁKLADNÍ NABÍZENÉ VARIANTY	<ul style="list-style-type: none"> <li>▪ další konstrukční varianty přírubového provedení na přání</li> </ul>	<ul style="list-style-type: none"> <li>▪ další zkoušky na přání</li> <li>▪ dodávka na přání dle AD 2000 Merkblatt A4, TRD 110, TRD 201, GOST-R</li> </ul>

Změny údajů vyhrazeny. Informujte se, prosím, u našich obchodních zástupců na aktuální informace.



**TLAKOTEPLTNÍ SYSTÉM:**

Materiál	PN	Dovolený pracovní tlak PS [bar] pro maximální pracovní teplotu TS [°C]									
		-10	50	100	150	200	250	300	350	400	450
GP240GH (1.0619)	16	16	13	14,9	13,9	12,4	11,4	10,3	9,6	9,2	-
	25	25	25	23,3	21,7	19,4	17,8	16,1	15	14,4	-
	40	40	40	37,3	34,7	30,2	28,4	25,8	24	23,1	-
	63	63	63	58,8	54,6	47,6	44,8	40,6	37,8	36,4	-
	100	100	100	93,3	86,7	75,6	71,1	64,4	40	57,8	-
	160	160	160	160	157	128	110	94,1	88,3	78,5	-
	250	250	250	250	245	196	172	147	137	123	-

**POUŽITÉ MATERIÁLY:**

Poz.	Součást	Materiál
1	Těleso	GP240GH (1.0619)
	Návar těsnící plochy	13 Cr
2	Kuželka	X20Cr13 (1.4021)

**ROZMĚRY ARMATURY:**

*Přírubové provedení*

Stavební délka:

viz tabulka

Příruby:

ČSN EN 1092-1, (DIN 2501/1972)

Těsnící lišta:

ČSN EN 1092-1 – Typ B1 (dříve DIN 2526 - E)

Konstrukční varianty na přání:

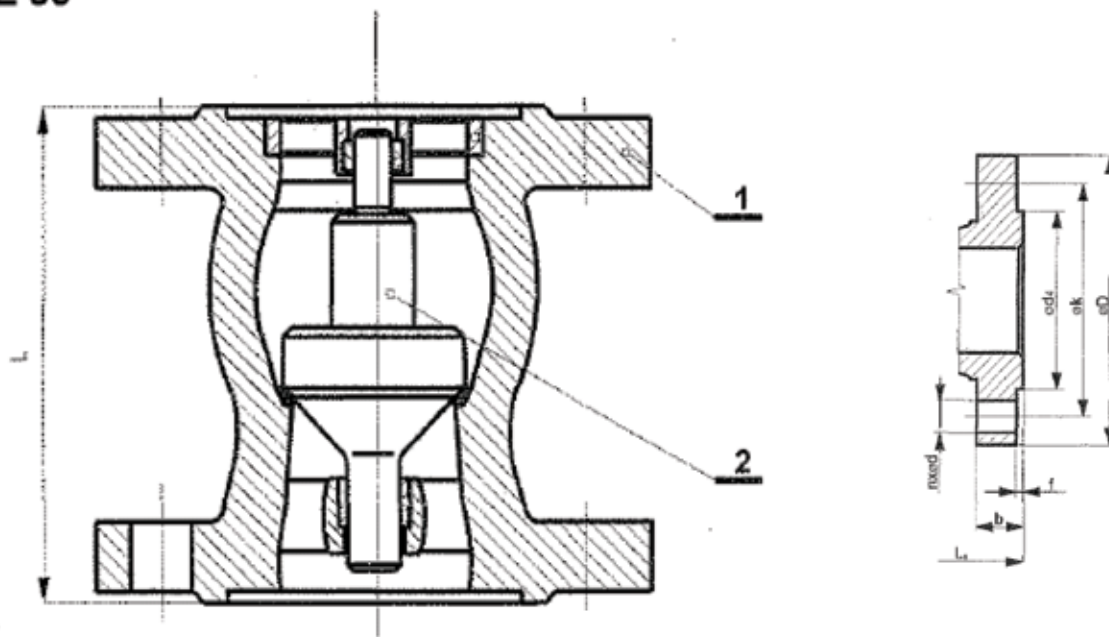
ČSN 13 1160, a další

Úpravy přírub na přání:

pero nebo drážka ČSN EN 1092-1 – Typ C nebo Typ D (dříve DIN 2512/1975 – Form F nebo Form N), výkružek nebo nákrůžek ČSN EN 1092-1 – Typ E nebo Typ F (dříve DIN 2513/1966 – Form V13 nebo Form R13), aj.

Další úpravy přírubových konců na Vaše přání.

**Z 35**



Jmenovitá světlost	Stavební délka	PN 16							PN 40						
		Počet otvorů	Otvor	Roztečný průměr	Rozměr příruby	Tloušťka příruby	Hladká lišta	Přibližná hmotnost.	Počet otvorů	Otvor	Roztečný průměr	Rozměr příruby	Tloušťka příruby	Hladká lišta	Přibližná hmotnost.
DN	L	n	ød	øk	øD	a	ød <sub>xf</sub>	m [kg]	n	ød	øk	øD	a	ød <sub>xf</sub>	m [kg]
65	180	8	18	145	185	18	122x3	12,0	8	18	145	185	22	122x3	12,8
80	200	8	18	160	200	20	138x3	15,4	8	18	160	200	24	138x3	16,9
100	230	8	18	180	220	20	158x3	18,5	8	22	190	235	24	162x3	21,0
125	280	8	18	210	250	22	188x3	28,0	8	26	220	270	26	188x3	31,0
150	330	8	22	240	285	22	212x3	43,0	8	26	250	300	28	218x3	47,0

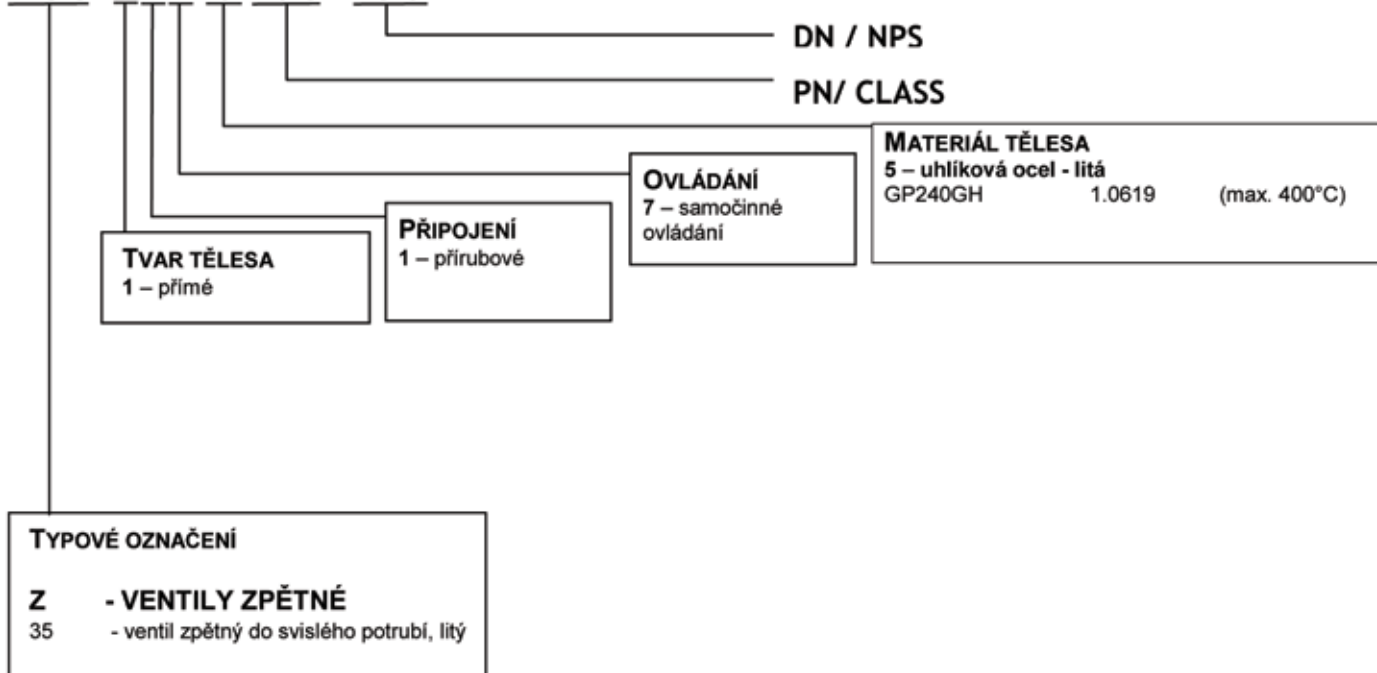
Jmenovitá světlost	Stavební délka	PN 63							PN 100						
		Počet otvorů	Otvor	Roztečný průměr	Rozměr příruby	Tloušťka příruby	Hladká lišta	Přibližná hmotnost.	Počet otvorů	Otvor	Roztečný průměr	Rozměr příruby	Tloušťka příruby	Hladká lišta	Přibližná hmotnost.
DN	L	n	ød	øk	øD	a	ød <sub>xf</sub>	m [kg]	n	ød	øk	øD	b	ød <sub>xf</sub>	m [kg]
65	180	8	22	160	205	26	132x3	16,3	8	26	170	220	30	140x3	19,6
80	200	8	22	170	215	28	142x3	20,0	8	26	180	230	32	150x3	23,0
100	230	8	26	200	250	30	170x3	27,1	8	30	210	265	36	175x3	32,0
125	280	8	30	240	295	34	205x3	44,0	8	33	250	315	40	210x3	52,0
150	330	8	33	280	345	36	240x3	66,0	12	33	290	355	44	250x3	76,0

Jmenovitá světlost	Stavební délka	PN 160							PN 250						
		Počet otvorů	Otvor	Roztečný průměr	Rozměr příruby	Tloušťka příruby	Hladká lišta	Přibližná hmotnost.	Počet otvorů	Otvor	Roztečný průměr	Rozměr příruby	Tloušťka příruby	Hladká lišta	Přibližná hmotnost.
DN	L	n	ød	øk	øD	a	ød <sub>xf</sub>	m [kg]	n	ød	øk	øD	a	ød <sub>xf</sub>	m [kg]
65	200	8	26	170	220	42	120x3	25,0	8	26	180	230	48	130x3	30,0
100	230	8	30	210	265	50	160x3	46,0	8	33	235	300	57	170x3	62,0
150	300	12	33	290	355	62	220x3	104,0	12	36	320	390	70	240x3	133,0



## ČÍSLOVÁNÍ PRODUKTU

**Z35 117-5100-150**



## MONTÁŽ A PROVOZ ARMATURY:

Zpětný ventil musí být namontován ve svislé poloze. Proudění média pod kuželku, směr proudění pracovní látky se musí shodovat se směrem šipky na tělese armatury. Při montáži a provozu je nezbytné zohlednit tyto aspekty:

- provozní parametry musí odpovídat pracovním parametrům armatury
- správná funkce armatury je ovlivněna přítomností nečistot v potrubí a proudícím médiu. Udržujte proto prosím médium i potrubí čisté například pomocí filtrů
- využívaná média musí být v souladu s korozní odolností materiálu armatury
- armatura nesmí být během svého provozu mechanicky poškozena

**Životnost armatury významně prodlužuje pravidelný servis a údržba, prováděná vyškoleným personálem.**

